

Gemeinnützige Wohnbaugesellschaft GmbH
 Thurnhofgasse 18, 3580 Horn
 02982 / 3111, office@kamptal-gbv.at
 www.kamptal-gbv.at

AH3 Architekten ZT GmbH
 Hauptplatz 3, 3580 Horn
 02982 / 20800, office@ah3.at
 www.ah3.at

OG Top 103, 203, 303 M 1: 50

WNFL	Fläche
Vorraum	9,74 m ²
Bad	5,17 m ²
WC	1,91 m ²
AR	2,04 m ²
Wohnküche	28,75 m ²
Zimmer 1	10,33 m ²
Zimmer 2	11,37 m ²
Summe	69,31 m²
Top 103, 203, 303	

sonstige Flächen	
Loggia	5,96 m ²
Kellerabteil	5,02 m ²

Legende Elektro

- Deckenauslass Leuchte
- Wandauslass Leuchte
- Schukosteckdose h = 30/110 cm
- Schukosteckdose 2-fach h = 110 cm
- Schuko Kühlschrank h = 30 cm
- Starkstrom E-Herd h = 30 cm
- Schuko Dunstabzug h = 230 cm
- Schuko Waschmaschine h = 105 cm
- Schuko Trockner h = 105 cm
- Schuko Handtuchtrockner h = 30 cm

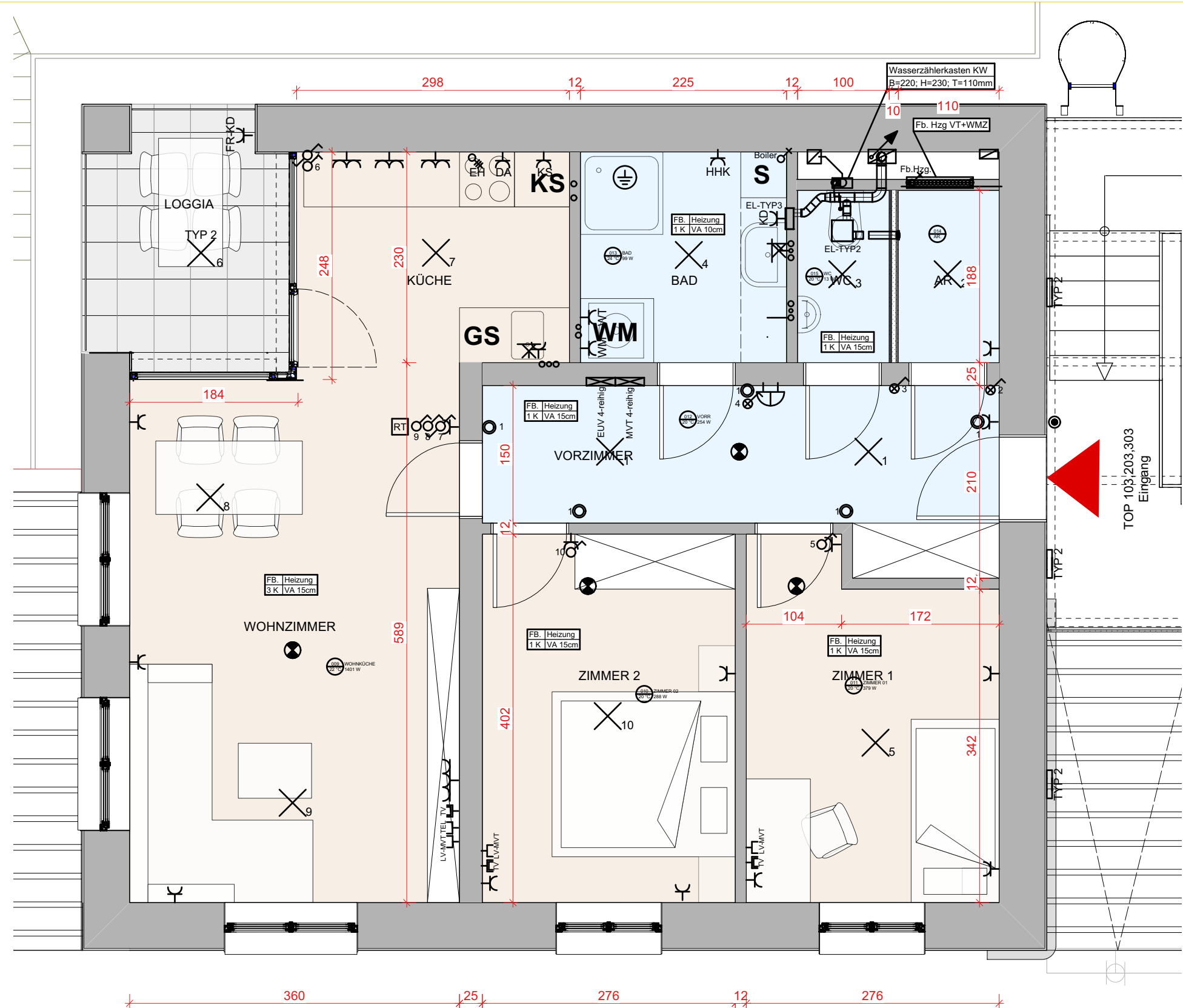
- Ausschalter
- Ausschalter m. Kontrolllicht
- Wechselschalter
- Taster

- Medienverteiler
- Elektroverteiler
- Rauchmelder
- Anschluss für Telefon h = 30 cm
- Fernsehantennenanschluss h = 30 cm
- Leerverrohr. Medienverteiler h = 30 cm
- Erdung
- Glocke

Heizung

- Fußbodenheizungverteiler

ALLE MASSE SIND ROHBAUMASSE UND NICHT ALS GRUNDLAGE FÜR DIE EINRICHTUNG ZU VERWENDEN! NATURMASSE NEHMEN!
 DIE DARGESTELLTE MÖBLIERUNG IST LEDIGLICH ALS EINRICHTUNGSVORSCHLAG ZU VERSTEHEN! ÄNDERUNGEN VORBEHALTEN!



ALLE MASSE SIND ROHBAUMASSE UND NICHT ALS GRUNDLAGE FÜR DIE EINRICHTUNG ZU VERWENDEN! NATURMASSE NEHMEN!
 DIE DARGESTELLTE MÖBLIERUNG IST LEDIGLICH ALS EINRICHTUNGSVORSCHLAG ZU VERSTEHEN! ÄNDERUNGEN VORBEHALTEN!