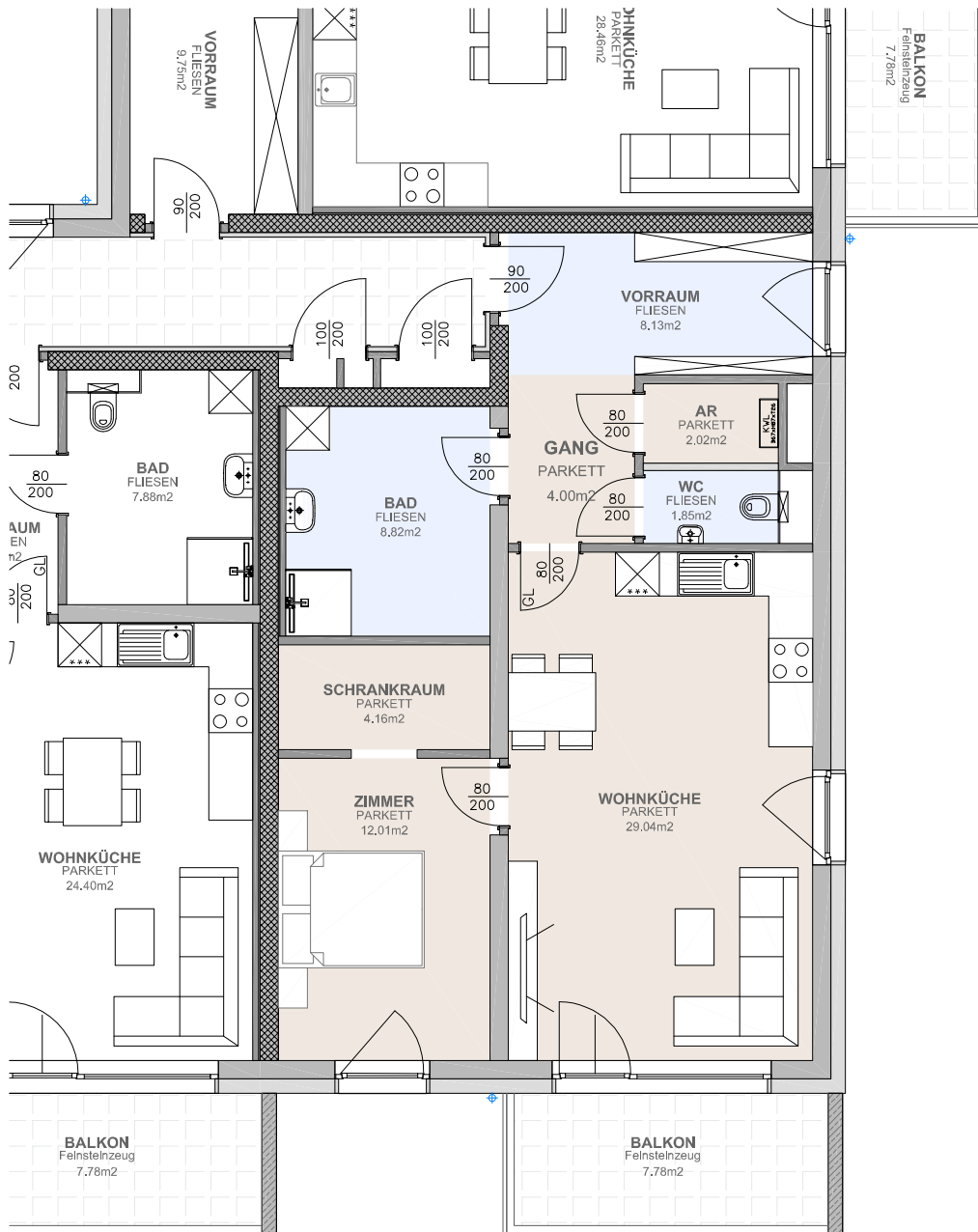


1.OBERGESCHOSS



TOP 509

WNFL.: 70.03 m²

WNFL.	Fläche
Vorraum	8.13 m ²
Gang	4.00 m ²
AR	2.02 m ²
WC	1.85 m ²
Bad	8.82 m ²
Wohnküche	29.04 m ²
Zimmer	12.01 m ²
SR	4.16 m ²
Summe	70.03 m²

Sonstige Flächen

Balkon	7.78 m ²
Parteienkeller	4.13 m ²



Differenzen zwischen Plänen und Topographie können durch Rundungsdifferenzen entstehen!



Gemeinnützige Wohnbaugesellschaft GmbH



Schwaighofer+Partner
Architektur ZT GmbH

2700 Wr. Neustadt, Waisenhausgasse 4/1
Tel.: 02622 / 396-0, Fax: 02622 / 396-9
Internet: www.app.ag, Mail: app@app.ag