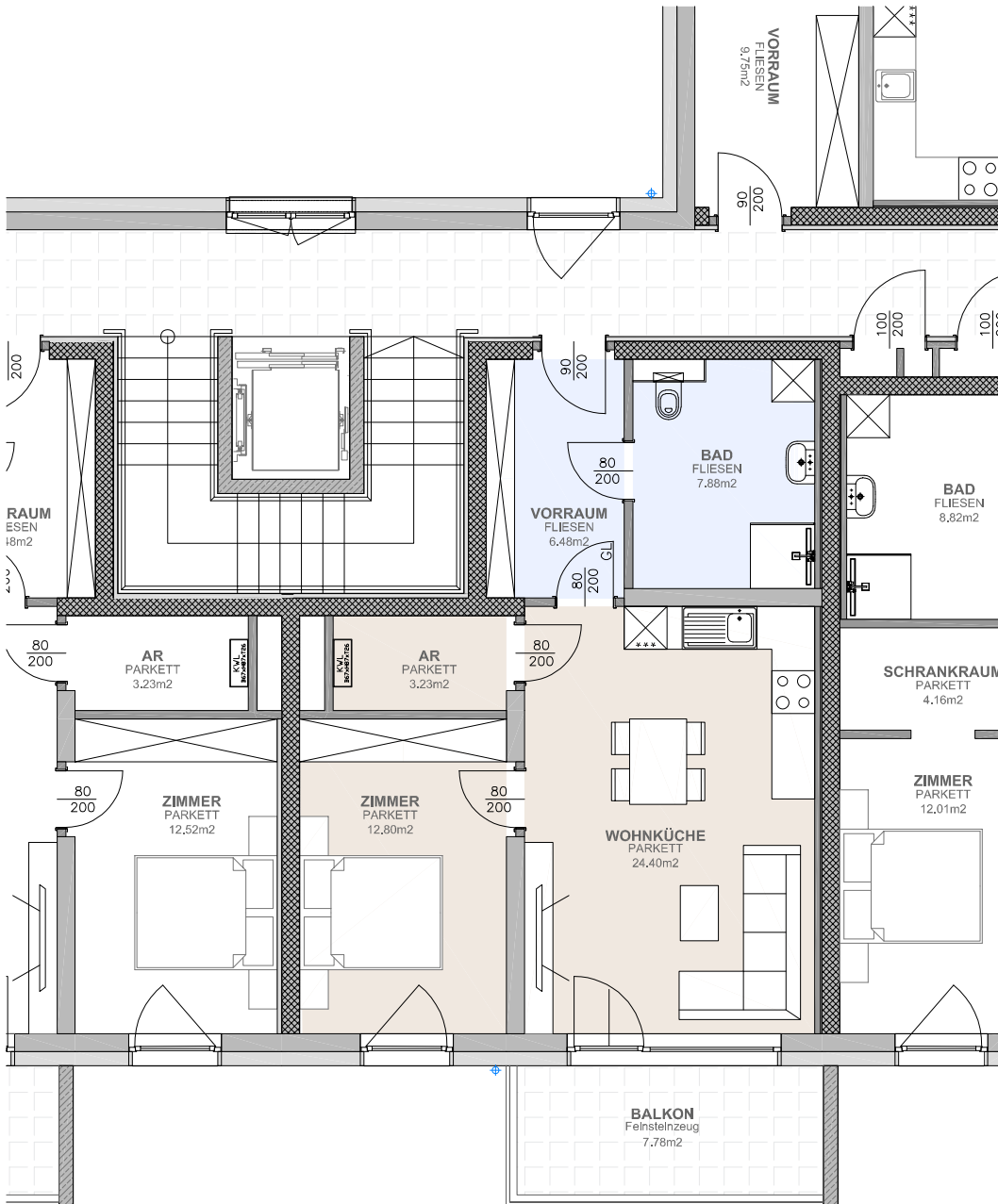


1.OBERGESCHOSS



TOP 508

WNFL.: 54.79 m²

WNFL.	Fläche
Vorraum	6.48 m ²
AR	3.23 m ²
Bad	7.88 m ²
Wohnküche	24.40 m ²
Zimmer	12.80 m ²
Summe	54.79 m²

Sonstige Flächen

Balkon	7.78 m ²
Parteienkeller	4.07 m ²



Differenzen zwischen Plänen und Topographie können durch Rundungsdifferenzen entstehen!



Gemeinnützige Wohnbaugesellschaft GmbH



Schwaighofer+Partner
Architektur ZT GmbH

2700 Wr. Neustadt, Waisenhausgasse 4/1
Tel.: 02622 / 396-0, Fax: 02622 / 396-9
Internet: www.app.ag, Mail: app@app.ag