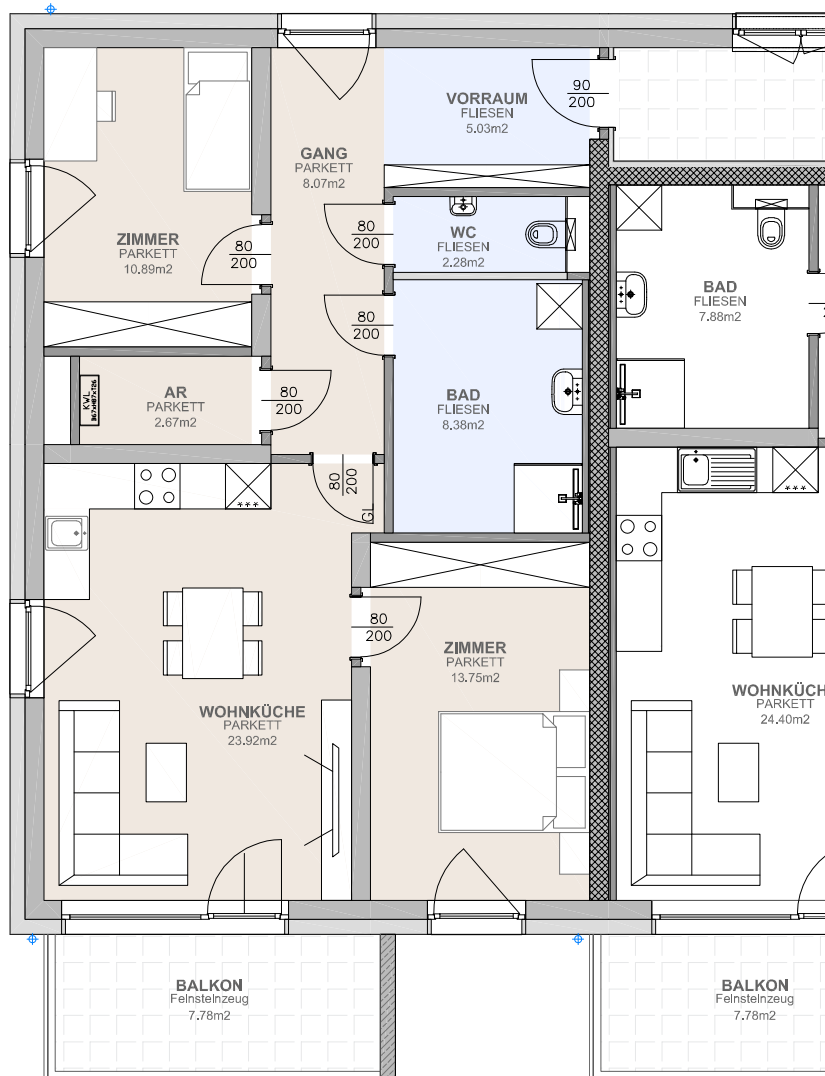


1.OBERGESCHOSS



TOP 506

WNFL.: 74.99 m²

WNFL.	Fläche
Vorraum	5.03 m ²
Gang	8.07 m ²
AR	2.67 m ²
WC	2.28 m ²
Bad	8.38 m ²
Wohnküche	23.92 m ²
Zimmer 1	13.75 m ²
Zimmer 2	10.89 m ²
Summe	74.99 m²

Sonstige Flächen

Balkon	7.78 m ²
Parteienkeller	4.07 m ²



Differenzen zwischen Plänen und Topographie können durch Rundungsdifferenzen entstehen!



Gemeinnützige Wohnbaugesellschaft GmbH



Schwaighofer+Partner
Architektur ZT GmbH

2700 Wr. Neustadt, Waisenhausgasse 4/1
Tel.: 02622 / 396-0, Fax: 02622 / 396-9
Internet: www.app.ag, Mail: app@app.ag